



УТВЕРЖДАЮ
Начальник УЭЗН
Орловского района
Ковалева Н.С.

« 2 » _____ 20__ г.

**АКТ ОБСЛЕДОВАНИЯ
объекта социальной инфраструктуры
К ПАСПОРТУ ДОСТУПНОСТИ ОСИ
№ 6**

**Ростовская область
Орловский район**

Наименование территориального
образования субъекта РФ

«01» 12 2016 г.

1. Общие сведения об объекте

- 1.1. Наименование (вид) объекта муниципальное бюджетное общеобразовательное учреждение Быстрянская средняя общеобразовательная школа
- 1.2. Адрес объекта 347521, Ростовская обл., Орловский р-н., х. Быстрянский, пер. Майский, 1
- 1.3. Сведения о размещении объекта:
- отдельно стоящее здание _____ - этажей, _____ - кв.м
- часть здания 1 этажей (или на _____ этаже), 1303, 7 кв.м
- наличие прилегающего земельного участка (да, нет); 24479 кв.м
- 1.4. Год постройки здания 1965, последнего капитального ремонта нет
- 1.5. Дата предстоящих плановых ремонтных работ: текущего 2016, капитального не планируется
- 1.6. Название организации (учреждения), (полное юридическое наименование – согласно Уставу, краткое наименование) Муниципальное бюджетное общеобразовательное учреждение Быстрянская средняя общеобразовательная школа (МБОУ Быстрянская СОШ)
- 1.7. Юридический адрес организации (учреждения) 347521, Ростовская обл., Орловский р-н., х. Быстрянский, пер. Майский, 1

2. Характеристика деятельности организации на объекте

Дополнительная информация: Образование

3. Состояние доступности объекта

3.1 Путь следования к объекту пассажирским транспортом

(описать маршрут движения с использованием пассажирского транспорта)

Рейсовый автобус по маршруту, остановка «Школа» по пер. Садовому, далее 100 м до здания
наличие адаптированного пассажирского транспорта к объекту нет

3.2 Путь к объекту от ближайшей остановки пассажирского транспорта:

3.2.1 расстояние до объекта от остановки транспорта 100 м

3.2.2 время движения (пешком) 2 мин

3.2.3 наличие выделенного от проезжей части пешеходного пути (да, нет),

3.2.4 Перекрестки: нерегулируемые; регулируемые, со звуковой сигнализацией, таймером; нет

3.2.5 Информация на пути следования к объекту: акустическая, тактильная, визуальная; нет

3.2.6 Перепады высоты на пути: есть, нет (описать _____)

Их обустройство для инвалидов на коляске: да, нет

3.3 Организация доступности объекта для инвалидов – форма обслуживания

№№ п/п	Категория инвалидов (вид нарушения)	Вариант организации доступности объекта (формы обслуживания)*
1.	Все категории инвалидов и МГН	
	<i>в том числе инвалиды:</i>	
2	передвигающиеся на креслах-колясках	ДУ
3	с нарушениями опорно-двигательного аппарата	ДУ
4	с нарушениями зрения	ДУ
5	с нарушениями слуха	ДУ
6	с нарушениями умственного развития	ДУ

* - - указывается один из вариантов: «А» (доступность всех зон и помещений - универсальная), «Б» (доступны специально выделенные участки и помещения), «ДУ» (доступность условная: дополнительная помощь сотрудника, услуги на дому, дистанционно), «ВНД» (не организована доступность)

3.4 Состояние доступности основных структурно-функциональных зон

№ № п/п	Основные структурно-функциональные зоны	Состояние доступности, в том числе для основных категорий инвалидов**	Приложение	
			№ на плане	№ фото
1	Территория, прилегающая к зданию (участок)	ДЧ-В		№2
2	Вход (входы) в здание	ДЧ-В		№6
3	Путь (пути) движения внутри здания (в т.ч. пути эвакуации)	ДЧ-В		№10
4	Зона целевого назначения здания (целевого посещения объекта)	ДЧ-В		№9
5	Санитарно-гигиенические помещения	ДЧ-В		№12, № 13
6	Система информации и связи (на всех зонах)	ДЧ-В		-
7	Пути движения к объекту (от остановки транспорта)	ДЧ-В		№16

** Указывается: ДП-В - доступно полностью всем; ДП-И (К, О, С, Г, У) – доступно полностью избирательно (указать категории инвалидов); ДЧ-В - доступно частично всем; ДЧ-И (К, О, С, Г, У) – доступно частично избирательно (указать категории инвалидов); ДУ - доступно условно, ВНД - недоступно

3.5. ИТОГОВОЕ ЗАКЛЮЧЕНИЕ о состоянии доступности ОСИ: ДЧ-В

4. Управленческое решение (проект)

4.1. Рекомендации по адаптации основных структурных элементов объекта:

№ № п \п	Основные структурно-функциональные зоны объекта	Рекомендации по адаптации объекта (вид работы)*
1	Территория, прилегающая к зданию (участок)	Не нуждается
2	Вход (входы) в здание	Не нуждается
3	Путь (пути) движения внутри здания (в т.ч. пути эвакуации)	Не нуждается
4	Зона целевого назначения здания (целевого посещения объекта)	Не нуждается
5	Санитарно-гигиенические помещения	Не нуждается
6	Система информации на объекте (на всех зонах)	Не нуждается
7	Пути движения к объекту (от остановки транспорта)	Не нуждается
8.	Все зоны и участки	Организация альтернативной формы обслуживания

*- указывается один из вариантов (видов работ): не нуждается; ремонт (текущий, капитальный); индивидуальное решение с ТСР; технические решения невозможны – организация альтернативной формы обслуживания

4.2. Период проведения работ _____ - _____

в рамках исполнения _____ - _____
(указывается наименование документа: программы, плана)

4.3 Ожидаемый результат (по состоянию доступности) после выполнения работ по адаптации _____

Оценка результата исполнения программы, плана (по состоянию доступности) _____

4.4. Для принятия решения требуется, не требуется (нужное подчеркнуть):
Согласование на Комиссии не требуется

Имеется заключение уполномоченной организации о состоянии доступности объекта (наименование документа и выдавшей его организации, дата), прилагается _____

4.5. Информация может быть размещена (обновлена) на Карте доступности субъекта РФ _____

(наименование сайта, портала)

5. Особые отметки

ПРИЛОЖЕНИЯ:

Результаты обследования:

- | | | |
|--|-------------|----|
| 1. Территории, прилегающей к объекту | на <u>2</u> | л. |
| 2. Входа (входов) в здание | на <u>2</u> | л. |
| 3. Путей движения в здании | на <u>2</u> | л. |
| 4. Зоны целевого назначения объекта | на <u>4</u> | л. |
| 5. Санитарно-гигиенических помещений | на <u>2</u> | л. |
| 6. Системы информации (и связи) на объекте | на <u>2</u> | л. |

Результаты фотофиксации на объекте _____ на _____ л.

Поэтажные планы, паспорт БТИ _____ на 24 л.

Другое (в том числе дополнительная информация о путях движения к объекту)

Руководитель

рабочей группы Директор школы Чмелева О. Н.
(Должность, Ф.И.О.)


(Подпись)

Члены рабочей группы:

Заместитель директора по УВР Яцун Т. Н.
(Должность, Ф.И.О.)


(Подпись)


Завхоз Прокопенко И. И.


(Подпись)

В том числе:

представители общественных организаций инвалидов

Председатель ОРО РОО «ВОИ» Н. Н. Новичев
(Должность, Ф.И.О.)


(Подпись)

(Должность, Ф.И.О.)

(Подпись)

представители организации, расположенной на объекте

(Должность, Ф.И.О.)

(Подпись)

(Должность, Ф.И.О.)

(Подпись)

Управленческое решение согласовано « ____ » _____ 20__ г. (протокол № ____)
Комиссией (название). _____



УТВЕРЖДАЮ
Начальник УСЗН
Орловского района
Ковалева Н.С.

« 01 » 2016 г.

ПАСПОРТ ДОСТУПНОСТИ объекта социальной инфраструктуры (ОСИ)

№ 6

1. Общие сведения об объекте

- 1.1. Наименование (вид) объекта Муниципальное бюджетное общеобразовательное учреждение Быстрянская средняя общеобразовательная школа
- 1.2. Адрес объекта 347521, Ростовская обл., Орловский р-н., х. Быстрянский, пер. Майский, 1
- 1.3. Сведения о размещении объекта:
- отдельно стоящее здание _____ этажей, _____ кв.м
 - часть здания 1 этажей (или на _____ этаже), 1303,7 кв.м
 - наличие прилегающего земельного участка (да, нет); 24479 кв.м
- 1.4. Год постройки здания 1965, последнего капитального ремонта _____ - _____
- 1.5. Дата предстоящих плановых ремонтных работ: *текущего* 2016, *капитального* -

сведения об организации, расположенной на объекте

- 1.6. Название организации (учреждения), (полное юридическое наименование – согласно Уставу, краткое наименование) Муниципальное бюджетное общеобразовательное учреждение Быстрянская средняя общеобразовательная школа (МБОУ Быстрянская СОШ)
- 1.7. Юридический адрес организации (учреждения) 347521, Ростовская обл., Орловский р-н., х. Быстрянский, пер. Майский, 1
- 1.8. Основание для пользования объектом (оперативное управление, аренда, собственность) оперативное управление
- 1.9. Форма собственности (государственная, негосударственная) государственная
- 1.10. Территориальная принадлежность (*федеральная, региональная, муниципальная*) муниципальная
- 1.11. Вышестоящая организация (*наименование*) Управление образования Орловского района
- 1.12. Адрес вышестоящей организации, другие координаты 347510 Ростовская обл. Орловский р-н, п.Орловский ул. Горького,60

2. Характеристика деятельности организации на объекте (по обслуживанию населения)

- 2.1 Сфера деятельности (*здравоохранение, образование, социальная защита, физическая культура и спорт, культура, связь и информация, транспорт, жилой фонд, потребительский рынок и сфера услуг, другое*) Образование
- 2.2 Виды оказываемых услуг: образовательные услуги
- 2.3 Форма оказания услуг: (на объекте, с длительным пребыванием, в т.ч. проживанием, на дому, дистанционно) на объекте
- 2.4 Категории обслуживаемого населения по возрасту: (дети, взрослые трудоспособного возраста, пожилые; все возрастные категории) дети

2.5 Категории обслуживаемых инвалидов: инвалиды с нарушением опорно-двигательного аппарата; нарушениями зрения

2.6 Плановая мощность: посещаемость (обслуживаемых 200-206 чел. в день), вместимость, пропускная способность- 200 чел. в день

2.7 Участие в исполнении ИПР инвалида, ребенка-инвалида (да, нет) да

3. Состояние доступности объекта

3.1 Путь следования к объекту пассажирским транспортом

(описать маршрут движения с использованием пассажирского транспорта)

рейсовый автобус по маршруту, остановка «Школа» по пер. Садовому, далее 100 м до школы
наличие адаптированного пассажирского транспорта к объекту нет

3.2 Путь к объекту от ближайшей остановки пассажирского транспорта:

3.2.1 расстояние до объекта от остановки транспорта 100 м

3.2.2 время движения (пешком) 2 мин

3.2.3 наличие выделенного от проезжей части пешеходного пути (да, нет),

3.2.4 Перекрестки: нерегулируемые; регулируемые, со звуковой сигнализацией, таймером; нет

3.2.5 Информация на пути следования к объекту: акустическая, тактильная, визуальная; нет

3.2.6 Перепады высоты на пути: есть, нет (описать _____)

Их обустройство для инвалидов на коляске: да, нет (_____)

3.3 Организация доступности объекта для инвалидов – форма обслуживания*

№№ п/п	Категория инвалидов (вид нарушения)	Вариант организации доступности объекта (формы обслуживания)*
1.	Все категории инвалидов и МГН	
	<i>в том числе инвалиды:</i>	
2	передвигающиеся на креслах-колясках	ДУ
3	с нарушениями опорно-двигательного аппарата	ДУ
4	с нарушениями зрения	ДУ
5	с нарушениями слуха	ДУ
6	с нарушениями умственного развития	ДУ

* - указывается один из вариантов: «А», «Б», «ДУ», «ВНД»

3.4 Состояние доступности основных структурно-функциональных зон

№ № п \п	Основные структурно-функциональные зоны	Состояние доступности, в том числе для основных категорий инвалидов**
1	Территория, прилегающая к зданию (участок)	ДЧ-В
2	Вход (входы) в здание	ДЧ-В
3	Путь (пути) движения внутри здания (в т.ч. пути эвакуации)	ДЧ-В
4	Зона целевого назначения здания (целевого посещения объекта)	ДЧ-В
5	Санитарно-гигиенические помещения	ДЧ- В
6	Система информации и связи (на всех зонах)	ДЧ-В
7	Пути движения к объекту (от остановки транспорта)	ДЧ-В

** Указывается: ДП-В - доступно полностью всем; ДП-И (К, О, С, Г, У) – доступно полностью избирательно (указать категории инвалидов); ДЧ-В - доступно частично всем; ДЧ-И (К, О, С, Г, У) – доступно частично избирательно (указать категории инвалидов); ДУ - доступно условно, ВНД – временно недоступно

3.5. ИТОГОВОЕ ЗАКЛЮЧЕНИЕ о состоянии доступности ОСИ: ДЧ-В

4. Управленческое решение

4.1. Рекомендации по адаптации основных структурных элементов объекта

№ № п \п	Основные структурно-функциональные зоны объекта	Рекомендации по адаптации объекта (вид работы)*
1	Территория, прилегающая к зданию (участок)	Не нуждается
2	Вход (входы) в здание	Нуждается
3	Путь (пути) движения внутри здания (в т.ч. пути эвакуации)	Не нуждается
4	Зона целевого назначения здания (целевого посещения объекта)	Не нуждается
5	Санитарно-гигиенические помещения	Не нуждается
6	Система информации на объекте (на всех зонах)	Не нуждается
7	Пути движения к объекту (от остановки транспорта)	Не нуждается
8	Все зоны и участки	Организация альтернативной формы обслуживания

*- указывается один из вариантов (видов работ): не нуждается; ремонт (текущий, капитальный); индивидуальное решение с ТСР; технические решения невозможны – организация альтернативной формы обслуживания

4.2. Период проведения работ не планируется
в рамках исполнения _____

(указывается наименование документа: программы, плана)

4.3 Ожидаемый результат (по состоянию доступности) после выполнения работ по адаптации _____

Оценка результата исполнения программы, плана (по состоянию доступности) _____

4.4. Для принятия решения требуется, не требуется (нужное подчеркнуть):

Согласование _____

Имеется заключение уполномоченной организации о состоянии доступности объекта (наименование документа и выдавшей его организации, дата), прилагается _____

4.5. Информация размещена (обновлена) на Карте доступности субъекта РФ дата _____

(наименование сайта, портала)

5. Особые отметки

Паспорт сформирован на основании:

1. Анкеты (информации об объекте) от «___» _____ 20___ г.,

2. Акта обследования объекта: № акта _____ от « ____ » _____ 20____ г

3. Решения Комиссии _____ от « ____ » _____ 20____ г.

УТВЕРЖДАЮ

Директор школы



АНКЕТА
(информация об объекте социальной инфраструктуры)
К ПАСПОРТУ ДОСТУПНОСТИ ОСИ

№ _____

1. Общие сведения об объекте

- 1.1. Наименование (вид) объекта Муниципальное бюджетное общеобразовательное учреждение Быстрянская средняя общеобразовательная школа
- 1.2. Адрес объекта 347524 , Ростовская обл., Орловский р-н. , х. Быстрянский, пер. Майский, 1
- 1.3. Сведения о размещении объекта:
- отдельно стоящее здание 1 этажей, 1303,7 кв.м.
- наличие прилегающего земельного участка – 24479 кв.м..
- 1.4. Год постройки здания 1965 , последнего капитального ремонта -
- 1.5. Дата предстоящих плановых ремонтных работ: текущего 2016, капитального не планируется

сведения об организации, расположенной на объекте

- 1.6. Название организации (учреждения), (полное юридическое наименование – согласно Уставу, краткое наименование) Муниципальное бюджетное общеобразовательное учреждение Быстрянская средняя общеобразовательная школа
- 1.7. Юридический адрес организации (учреждения) 347521 , Ростовская обл., Орловский р-н. , х. Быстрянский, пер. Майский, 1
- 1.8. Основание для пользования объектом (оперативное управление, аренда, собственность)
- 1.9. Форма собственности (государственная, негосударственная)
- 1.10. Территориальная принадлежность (федеральная, региональная, муниципальная)
- 1.11. Вышестоящая организация (наименование) Управление образования Орловского района
- 1.12. Адрес вышестоящей организации, другие координаты Ростовская обл., Орловский р-н, п.Орловский ,ул. Горького, 60

2. Характеристика деятельности организации на объекте

- 2.1 Сфера деятельности (здравоохранение, образование, социальная защита, физическая культура и спорт, культура, связь и информация, транспорт, жилой фонд, потребительский рынок и сфера услуг, другое образование)
- 2.2 Виды оказываемых услуг образовательные услуги
- 2.3 Форма оказания услуг: (на объекте, с длительным пребыванием, в т.ч. проживанием, на дому, дистанционно)
- 2.4 Категории обслуживаемого населения по возрасту: (дети, взрослые трудоспособного возраста, пожилые; все возрастные категории)
- 2.5 Категории обслуживаемых инвалидов: инвалиды, передвигающиеся на коляске, инвалиды с нарушениями опорно-двигательного аппарата; нарушениями зрения, нарушениями слуха, нарушениями умственного развития - нет
- 2.6 Плановая мощность: посещаемость (количество обслуживаемых в день), вместимость, пропускная способность посещаемость (обслуживаемых 200-206 чел. в день), вместимость, пропускная способность – 200 чел . в день
- 2.7 Участие в исполнении ИПР инвалида, ребенка-инвалида (да, нет)

3. Состояние доступности объекта для инвалидов и других маломобильных групп населения (МГН)

3.1 Путь следования к объекту пассажирским транспортом

(описать маршрут движения с использованием пассажирского транспорта)

рейсовый автобус по маршруту, остановка «Школа», далее 100 м до школы

наличие адаптированного пассажирского транспорта к объекту _____ нет _____

3.2 Путь к объекту от ближайшей остановки пассажирского транспорта:

3.2.1 расстояние до объекта от остановки транспорта 100 м

3.2.2 время движения (пешком) 2 мин

3.2.3 наличие выделенного от проезжей части пешеходного пути (да, нет),

3.2.4 Перекрестки: нерегулируемые; регулируемые, со звуковой сигнализацией, таймером;
нет

3.2.5 Информация на пути следования к объекту: акустическая, тактильная, визуальная;
нет

3.2.6 Перепады высоты на пути: есть, нет (описать _____)

Их обустройство для инвалидов на коляске: да, нет (_____)

3.3 Вариант организации доступности ОСИ (формы обслуживания)* с учетом СП 35-101-2001

№№ п/п	Категория инвалидов (вид нарушения)	Вариант организации доступности объекта
1.	Все категории инвалидов и МГН	
	<i>в том числе инвалиды:</i>	
2	передвигающиеся на креслах-колясках	ДУ
3	с нарушениями опорно-двигательного аппарата	ДУ
4	с нарушениями зрения	ДУ
5	с нарушениями слуха	ДУ
6	с нарушениями умственного развития	ДУ

* - указывается один из вариантов: «А», «Б», «ДУ», «ВНД»

4. Управленческое решение (предложения по адаптации основных структурных элементов объекта)

№ п \п	Основные структурно-функциональные зоны объекта	Рекомендации по адаптации объекта (вид работы)*
1	Территория, прилегающая к зданию (участок)	Не нуждается
2	Вход (входы) в здание	Нуждается
3	Путь (пути) движения внутри здания (в т.ч. пути эвакуации)	Не нуждается
4	Зона целевого назначения (целевого посещения объекта)	Не нуждается
5	Санитарно-гигиенические помещения	Не нуждается
6	Система информации на объекте (на всех зонах)	Не нуждается
7	Пути движения к объекту (от остановки транспорта)	Не нуждается
8.	Все зоны и участки	Не нуждается

*- указывается один из вариантов (видов работ): не нуждается; ремонт (текущий, капитальный); индивидуальное решение с ТСР; технические решения невозможны – организация альтернативной формы обслуживания

Размещение информации на Карте доступности субъекта РФ согласовано

(подпись, Ф.И.О., должность; координаты для связи уполномоченного представителя объекта)

**I Результаты обследования:
1. Территории, прилегающей к зданию (участка)**

Муниципального бюджетного общеобразовательного учреждения Быстринской средней общеобразовательной школы,
Ростовская область, Орловский район, х. Быстринский, пер. Майский, 1
Наименование объекта, адрес

№ п/п	Наименование функционально-планировочного элемента	Наличие элемента			Выявленные нарушения и замечания		Работы по адаптации объектов	
		есть/нет	№ на плане	№ фото	Содержание	Значимо для инвалида (категория)	Содержание	Виды работ
1.1	Вход (входы) на территорию	есть	1	1	К зданию примыкает пешеходная дорога.	ДЧ-В	-	-
1.2	Путь (пути) движения на территории	нет	2	2	Пешеходные пути движения асфальт	ДЧ-В	-	-
1.3	Ступеньки (наружные)	есть	3	3	-	-	-	-
1.4	Пандус (наружный)	есть	4	4	-	-	-	-
1.5	Автостоянка и парковка	нет	-	-	-	-	-	-
	ОБЩИЕ требования к зоне	есть	-	5	адаптировано для всех групп	ДЧ-В	-	-

III Заключение по зоне:

Наименование структурно-функциональной зоны	Состояние доступности* (к пункту 3.4 Акта обследования ОСИ)	Приложение		Рекомендации по адаптации (вид работы)** к пункту 4.1 Акта обследования ОСИ
		№ на плане	№ фото	
Территория прилегающая к зданию	ДЧ-В	5	5	Текущий ремонт

* указывается: ДП-В - доступно полностью всем; ДП-И (К, О, С, Г, У) – доступно полностью избирательно (указать категории инвалидов); ДЧ-В - доступно частично всем; ДЧ-И (К, О, С, Г, У) – доступно частично избирательно (указать категории инвалидов); ДУ - доступно условно, ВНД - недоступно

**указывается один из вариантов: не нуждается; ремонт (текущий, капитальный); индивидуальный; решение с ТСР; технические решения невозможны – организация альтернативной формы обслуживания

Комментарий к заключению: Провести работы по доступности здания школы для маломобильных групп населения

I Результаты обследования:
2. Входа (входов) в здание

Муниципальное бюджетное общеобразовательное учреждение Быстрянская средняя общеобразовательная школа,
Ростовская область, Орловский район, х. Быстрянский, пер. Майский, 1
 Наименование объекта, адрес _____

№ п/п	Наименование функционально-планировочного элемента	Наличие элемента		Выявленные нарушения и замечания		Работы по адаптации объектов		
		есть/нет	№ на плане	№ фото	Содержание	Значимо для инвалида (категория)	Содержание	Виды работ
2.1	Ступеньки (наружные)	есть	3	3	Покрытие – плитка,скользящая	ДЧ-В	-	-
2.2	Пандус (наружный)	есть	4	4	Уклон – от 5до 8%(3 ⁰ -5 ⁰) ; Ширина – 1м Поручни имеются	ДЧ-В	-	-
2.3	Входная площадка (перед дверью)	есть	6	6	Адаптирована	ДЧ-В	-	-
2.4	Дверь (входная)	есть	7	7	Двухстворчатая дверь 1,4 х2,6 м. Адаптирована частично, проход 0.650 м	ДЧ-В	-	-
2.5	Тамбур	есть	8	8	Размер тамбура- 3,3Х2,3Х2,1	ДЧ-В	-	-

ОБЩИЕ требования к зоне	есть	-	-	адаптировано для всех групп	ДЧ-В	-
-------------------------	------	---	---	-----------------------------	------	---

II Заключение по зоне:

Наименование структурно-функциональной зоны	Состояние доступности* (к пункту 3.4 Акта обследования ОСИ)	Приложение		Рекомендации по адаптации (вид работы)** к пункту 4.1 Акта обследования ОСИ
		№ на плане	№ фото	
Входная площадка (перед дверью)	ДЧ-В	6	6	Адаптирована
Пандус (наружный)	ДП-В	4	4	Адаптирован
Дверь (входная)	ДЧ-В	7	7	Адаптирована

* указывается: ДП-В - доступно полностью всем; ДП-И (К, О, С, Г, У) – доступно полностью избирательно (указать категории инвалидов); ДЧ-В - доступно частично всем; ДЧ-И (К, О, С, Г, У) – доступно частично избирательно (указать категории инвалидов); ДУ - доступно условно, ВНД - недоступно

**указывается один из вариантов: не нуждается; ремонт (текущий, капитальный); индивидуальный; индивидуальные решения с ТСР; технические решения невозможны – организация альтернативной формы обслуживания

Комментарий к заключению: _____

I Результаты обследования:

3. Пути (путей) движения внутри здания (в т.ч. путей эвакуации)

Муниципального бюджетного общеобразовательного учреждения Быстрянская средняя общеобразовательная школа, Ростовская область, Орловский район, х. Быстрянский, пер. Майский, 1

Наименование объекта, адрес

№ п/п	Наименование функционально-планировочного элемента	Наличие элемента			Выявленные нарушения и замечания		Работы по адаптации объектов	
		есть/нет	№ на плане	№ фото	Содержание	Значимо для инвалида (категория)	Содержание	Виды работ
3.1	Коридор (вестибюль, зона ожидания, галерея, балкон)	есть	9		Зона ожидания адаптирована не для всех групп	ДЧ-В	-	-
3.2	Лестница (внутри здания)	нет						
3.3	Пандус (внутри здания)	нет						
3.4	Лифт пассажирский (или подъемник)	нет						
3.5	Двери	есть	15		Адаптированы ширина 1,2 м	ДЧ-В	-	-
3.6	Пути эвакуации (в т.ч. зоны безопасности)	есть	№11, №17		Адаптированы План эвакуации	ДЧ-В	-	-
	ОБЩИЕ требования к зоне	Есть	9		Не адаптировано для всех групп	ДЧ-В	Обеспечить доступность всех групп	Ремонт текущий

II Заключение по зоне:

Наименование структурно-функциональной зоны	Состояние доступности* (к пункту 3.4 Акта обследования ОСИ)	Приложение		Рекомендации по адаптации (вид работы)** к пункту 4.1 Акта обследования ОСИ
		№ на плане	№ фото	
Лестница (внутри здания)	-	-		

* указывается: **ДП-В** - доступно полностью всем; **ДП-И** (К, О, С, Г, У) – доступно полностью избирательно (указать категории инвалидов); **ДЧ-В** - доступно частично всем; **ДЧ-И** (К, О, С, Г, У) – доступно частично избирательно (указать категории инвалидов); **ДУ** - доступно условно, **ВНД** - недоступно

**указывается один из вариантов: не нуждается; ремонт (текущий, капитальный); индивидуальный; капитальный; ремонт (текущий, капитальный); индивидуальные решения невозможны – организация альтернативной формы обслуживания

Комментарий к заключению. Провести работы по доступности здания школы для маломобильных групп населения, адаптировать поручни для инвалидов с нарушением опорно-двигательного аппарата

И Результаты обследования:
4. Зоны целевого назначения здания (целевого посещения объекта)
Вариант I – зона обслуживания инвалидов

Муниципального бюджетного образовательного учреждения Быстрянская средняя общеобразовательная школа

№ п/п	Наименование функционально-планировочного элемента	Наличие элемента			Выявленные нарушения и замечания		Работы по адаптации объектов	
		есть/нет	№ на плане	№ фото	Содержание	Значимо для инвалида (категория)	Содержание	Виды работ
4.1	Кабинетная форма обслуживания	есть		11	Адаптирована для всех групп МГН, кроме инвалидов на кресло – коляска.	ДЧ-В	При условии создания доступа для инвалидов на кресло-колясках – обеспечить в кабинете доступ инвалидов к адаптированному столу под кресло коляски.	-
4.2	Зальная форма обслуживания	есть		№14	Адаптирована для всех групп МГН, кроме инвалидов на кресло – коляска.	ДЧ-В	При условии создания доступа для инвалидов на кресло-колясках – обеспечить в спортзал доступ инвалидов	-
4.3	Прилавочная форма обслуживания	нет	-	-		-		-
4.4	Форма обслуживания с перемещением по маршруту	нет	-	-		-		-
4.5	Кабинет индивидуального обслуживания	нет	-	-		-		-

ОБЩИЕ требования к зоне	нет	-	-	-	-
-------------------------	-----	---	---	---	---

II Заключение по зоне:

Наименование структурно-функциональной зоны	Состояние доступности* (к пункту 3.4 Акта обследования ОСИ)	Приложение		Рекомендации по адаптации (вид работы)** к пункту 4.1 Акта обследования ОСИ
		№ на плане	№ фото	
Кабинетная форма обслуживания	ДУ	-	11	Адаптировать кабинет для МГН по ГОСТ Р 52880-2007 . Ремонт текущий.

* указывается: **ДП-В** - доступно полностью всем; **ДП-И** (К, О, С, Г, У) – доступно полностью избирательно (указать категории инвалидов); **ДЧ-В** - доступно частично всем; **ДЧ-И** (К, О, С, Г, У) – доступно частично избирательно (указать категории инвалидов); **ДУ** - доступно условно, **ВНД** - недоступно
 **указывается один из вариантов: не нуждается; ремонт (текущий, капитальный); индивидуальный; индивидуальное решение с ТСП; технические решения невозможны --

Комментарий к заключению: _____

I Результаты обследования:

4. Зоны целевого назначения здания (целевого посещения объекта)
Вариант II – места приложения труда

Наименование функционально-планировочного элемента	Наличие элемента		Выявленные нарушения и замечания		Работы по адаптации объектов	
	есть/нет	№ на плане фото	Содержание	Значимо для инвалида (категория)	Содержание	Виды работ
Место приложения труда	нет	-	-	-	-	-

II Заключение по зоне:

Наименование структурно-функциональной зоны	Состояние доступности* (к пункту 3.4 Акта обследования ОСИ)	Приложение		Рекомендации по адаптации (вид работы)** к пункту 4.1 Акта обследования ОСИ
		№ на плане	№ фото	
-	-	-	-	-

* указывается: **ДП-В** - доступно полностью всем; **ДП-И** (К, О, С, Г, У) – доступно полностью избирательно (указать категории инвалидов); **ДЧ-В** - доступно частично всем; **ДЧ-И** (К, О, С, Г, У) – доступно частично избирательно (указать категории инвалидов); **ДУ** - доступно условно, **ВНД** - недоступно

**указывается один из вариантов: не нуждается; ремонт (текущий, капитальный); индивидуальный; индивидуальные решения с ТСР; технические решения невозможны – организация альтернативной формы обслуживания

Комментарий к заключению:

I Результаты обследования:

4. Зоны целевого назначения здания (целевого посещения объекта)
Вариант III – жилые помещения

Наименование функционально-планировочного элемента	Наличие элемента		Выявленные нарушения и замечания		Работы по адаптации объектов		
	есть/ нет	№ на плане	№ фото	Содержание	Значимо для инвалида (категория)	Содержание	Виды работ
Жилые помещения	нет	-	-	-	-	-	-

II Заключение по зоне:

Наименование структурно-функциональной зоны	Состояние доступности* (к пункту 3.4 Акта обследования ОСИ)	Приложение		Рекомендации по адаптации (вид работы)** к пункту 4.1 Акта обследования ОСИ
		№ на плане	№ фото	
-	-	-	-	-

* указывается: ДП-В - доступно полностью всем; ДП-И (К, О, С, Г, У) – доступно полностью избирательно (указать категории инвалидов); ДЧ-В - доступно частично всем; ДЧ-И (К, О, С, Г, У) – доступно частично избирательно (указать категории инвалидов); ДУ - доступно условно, ВНД - недоступно

**указывается один из вариантов: не нуждается; ремонт (текущий, капитальный); индивидуальный; индивидуальное решение с ТСР; технические решения невозможны – организация альтернативной формы обслуживания

Комментарий к заключению:

I Результаты обследования:

5. Санитарно-гигиенических помещений

Муниципального бюджетного общеобразовательного учреждения Быстринской средней общеобразовательной школы 347521, Ростовская обл., Орловский р-н., х. Быстринский, пер. Майский, 1
 Наименование объекта, адрес

№ п/п	Наименование функционально-планировочного элемента	Наличие элемента			Выявленные нарушения и замечания		Работы по адаптации объектов	
		есть/нет	№ на плане	№ фото	Содержание	Значимо для инвалида (категория)	Содержание	Виды работ
5.1	Туалетная комната	есть	9	12,13	Не адаптирована	ДЧ-В	Реконструкция невозможна	-
5.2	Душевая/ ванная комната	нет	-	-	-	-	-	-
5.3	Бытовая комната (гардеробная)	нет	-	-	-	-	-	-
	ОБЩИЕ требования к зоне	нет	-	-	-	-	-	-

II Заключение по зоне:

Наименование структурно-функциональной зоны	Состояние доступности* (к пункту 3.4 Акта обследования ОСИ)	Приложение		Рекомендации по адаптации (вид работы)** к пункту 4.1 Акта обследования ОСИ
		№ на плане	№ фото	
-	-	-	-	-

* указывается: **ДП-В** - доступно полностью всем; **ДП-И** (К, О, С, Г, У) – доступно полностью избирательно (указать категории инвалидов); **ДЧ-В** - доступно частично всем; **ДЧ-И** (К, О, С, Г, У) – доступно частично избирательно (указать категории инвалидов); **ДУ** - доступно условно, **ВНД** - недоступно
 **указывается один из вариантов: не нуждается; ремонт (текущий, капитальный); индивидуальный; индивидуальные решения с ТСР; технические решения невозможны – организация альтернативной формы обслуживания

Комментарий к заключению: _____

I Результаты обследования:**6. Системы информации на объекте**

Муниципального бюджетного общеобразовательного учреждения Быстринская средняя общеобразовательная школа 347521, Ростовская обл., Орловский р-н., х. Быстринский, пер. Майский, 1

Наименование объекта, адрес

№ п/п	Наименование функционально-планировочного элемента	Наличие элемента			Выявленные нарушения и замечания		Работы по адаптации объектов	
		есть/нет	№ на плане	№ фото	Содержание	Значимо для инвалида (категория)	Содержание	Виды работ
6.1	Визуальные средства	есть	-	-	Не адаптированы для МГН.	ДЧ-В	Разместить визуальные средства значимые для инвалидов в том числе по зрению.	Ремонт текущий
6.2	Акустические средства	нет	-	-	Не адаптирован	ДЧ-В	Установить акустические средства значимые для инвалидов по зрению	Ремонт текущий
6.3	Тактильные средства	нет	-	-	Не адаптирован	ДЧ-В	Нанести тактильные средства значимые для инвалидов по зрению	Ремонт текущий
	ОБЩИЕ требования к зоне	есть	-	-	Не адаптирован для всех групп МГН	ДЧ-В	Обеспечить значимость для всех групп МГН	Ремонт текущий

II Заключение по зоне:

Наименование структурно-функциональной зоны	Состояние доступности* (к пункту 3.4 Акта обследования ОСИ)	Приложение		Рекомендации по адаптации (вид работы)** к пункту 4.1 Акта обследования ОСИ
		№ на плане	№ фото	
Визуальные средства	ДУ	-	-	Разместить визуальные средства значимые для инвалидов в то числе по зрению. ГОСТ Р 52131-2003 Средства отображения информации знаковые для инвалидов. Ремонт текущий.
Акустические средства	ВНД	-	-	Установить акустические средства значимые для инвалидов по зрению и слуху. ГОСТ Р 51671-2000 Средства связи и информации технические общего пользования, доступные для инвалидов. Ремонт текущий.
Тактильные средства	ВНД	-	-	Нанести тактильные средства значимые для инвалидов в то числе по зрению. ГОСТ Р 52875-2007 Указатели тактильные наземные для инвалидов по зрению. Ремонт текущий.

* указывается: ДП-В - доступно полностью всем; ДП-И (К, О, С, Г, У) – доступно полностью избирательно (указать категорию инвалидов); ДЧ-В - доступно частично всем; ДЧ-И (К, О, С, Г, У) – доступно частично избирательно (указать категорию инвалидов); ДУ - доступно условно, ВНД - недоступно
 **указывается один из вариантов: не нуждается; ремонт (текущий, капитальный); индивидуальный; технические решения невозможны – организация альтернативной формы обслуживания

Комментарий к заключению Выполнить в комплексе монтаж визуальных, тактильных и акустических средств, доступности зданий и сооружений для маломобильных групп.



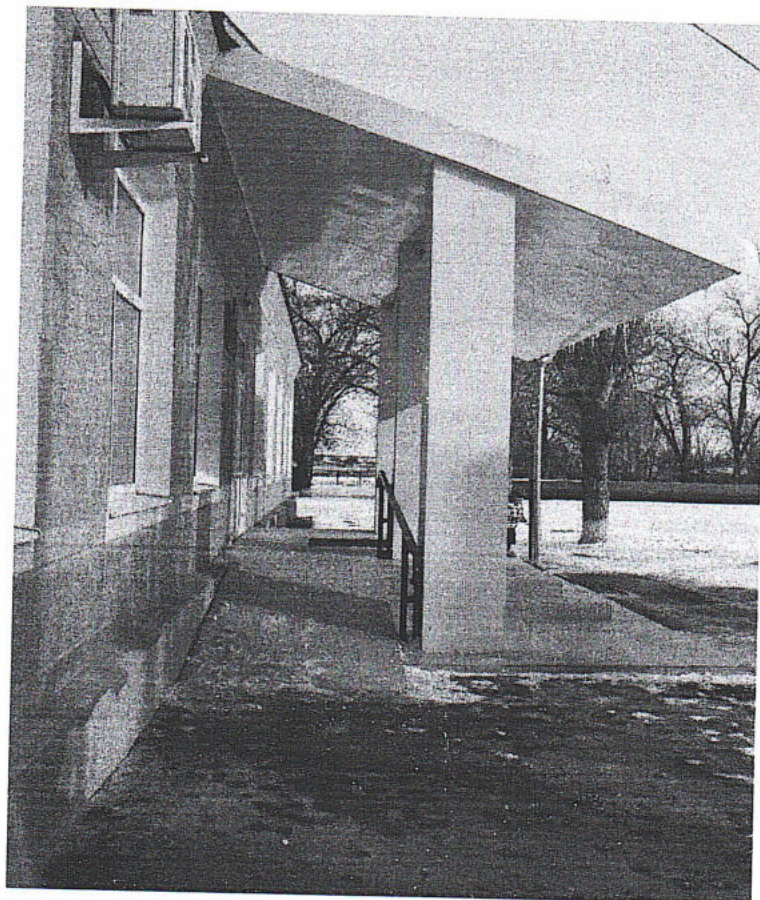
Вход на территорию №1



Пути движения по территории №2



Ступеньки наружные №3



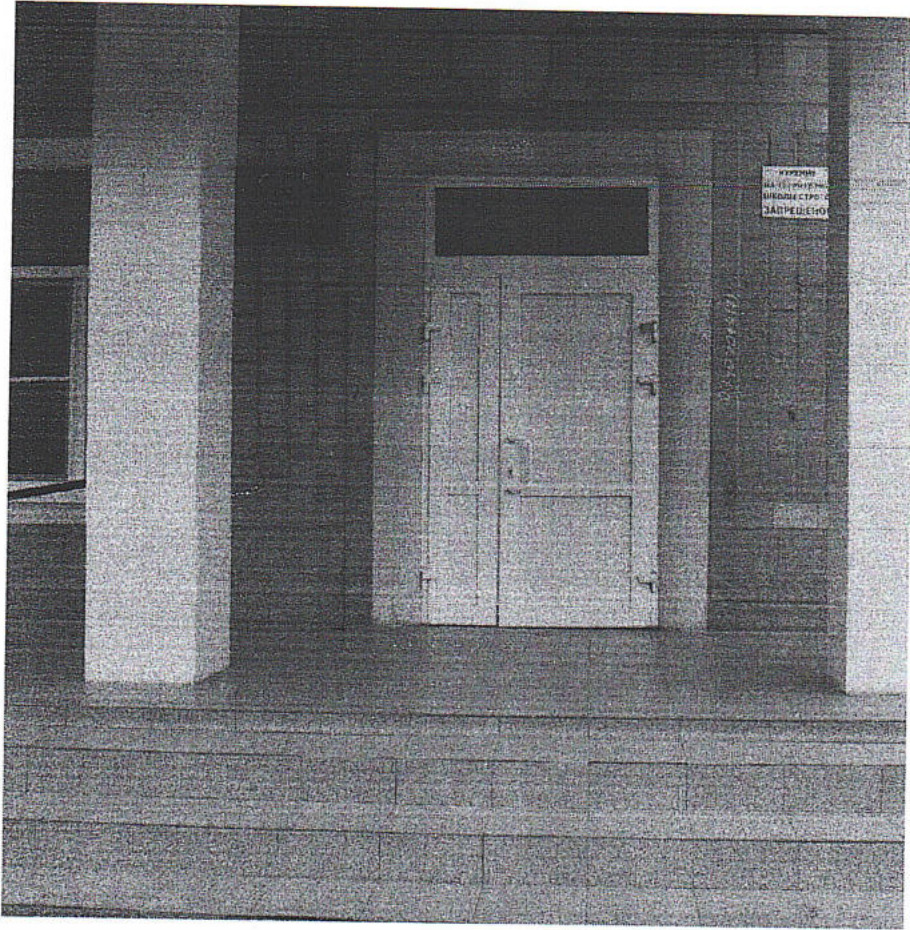
Пандус наружный №4



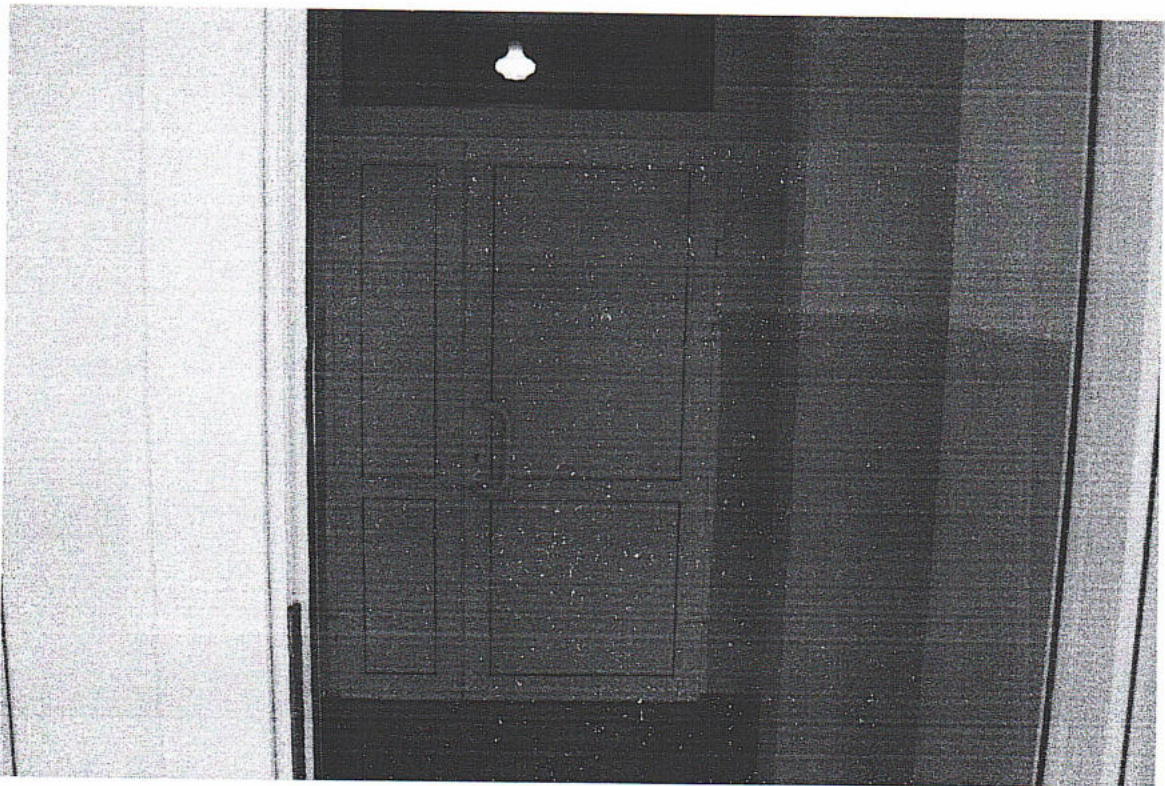
Общие требования №5



Входная площадка перед дверью №6



Входная дверь №7



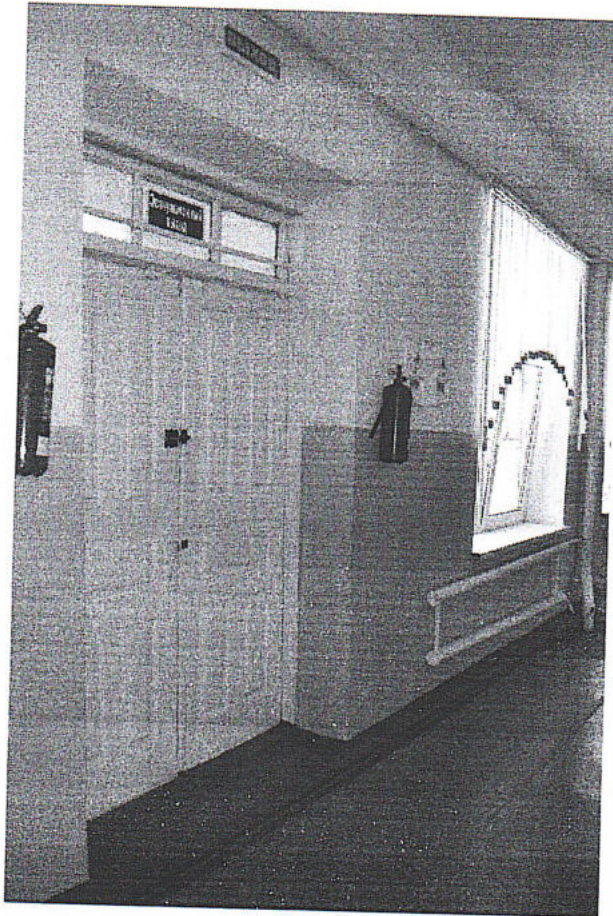
Тамбур №8



Коридор входной
(зона ожидания) №9



Путь движения внутри здания №10



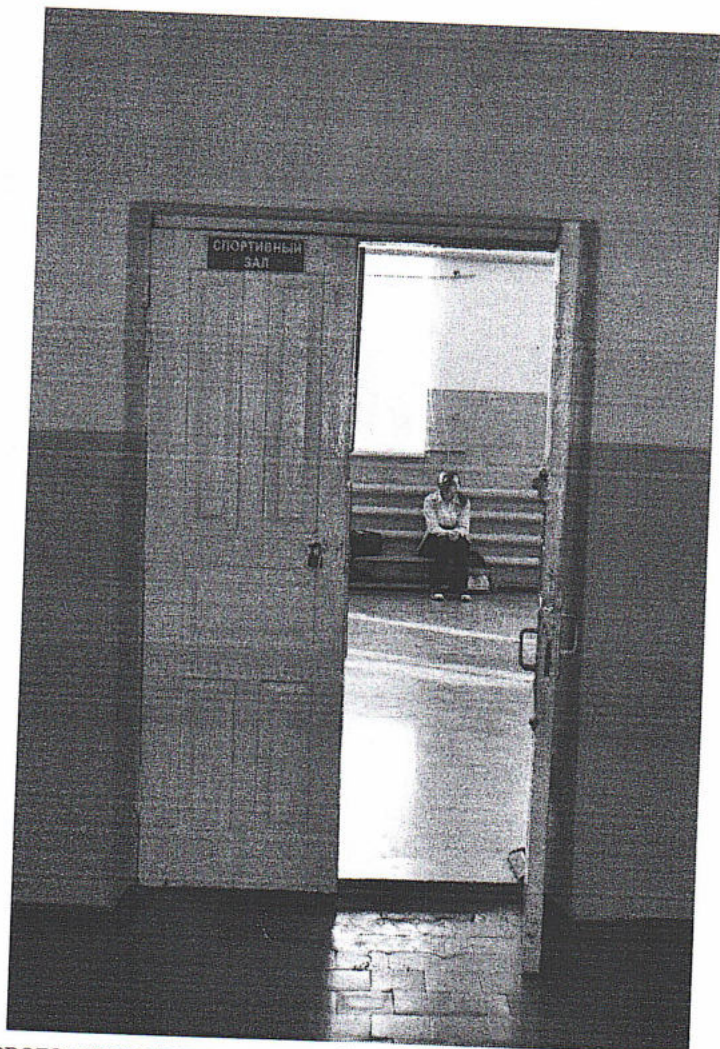
Путь движения внутри здания (в т.ч. пути эвакуации) №11



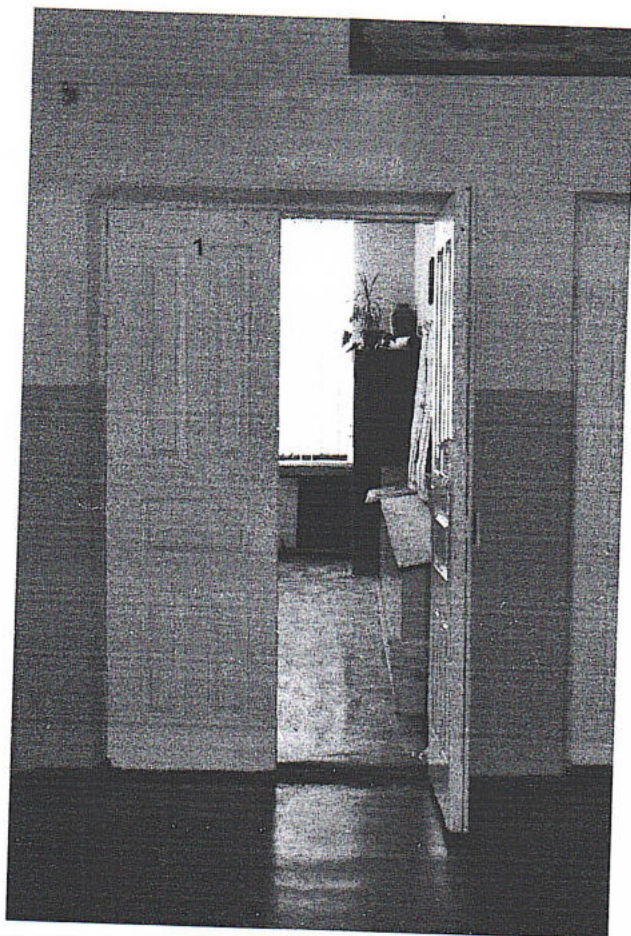
Санитарно-гигиенические помещения №12



Санитарно-гигиенические помещения № 13



Зона целевого назначения здания (целевого посещения объекта) №14



Зона целевого назначения здания (целевое назначение объекта) №15



Пути движения к объекту (от остановки транспорта) №16

План-схема расположения МБОУ Быстрянской СОШ

